



Karrierevåledning i et livslångt perspektiv

Geir Syvertsen – koordinator for karriereveiledning, Østfold fylkeskommune
Ålands landskapsregering 27.mars 2018



Mitt innlegg:

- Karriereveiledning i et livslangt perspektiv
- Bakgrunn og historikk
- Partnerskapet - organisering og finansiering
- Aktører og interessenter i karriereveiledningen
- Hvordan partnerskapet fungerer – konkrete tiltak
- Feedback fra elever og kunder
- Utfordringer – veien videre
- Rapport - politisk sak i 2017

Definisjon:

Karriereveiledning er en prosess som skal gi klargjøring og innsikt i spørsmål som angår utdanning, arbeid og arbeidsmarked i forhold til egen situasjon

Skal gi grunnlag for personlige og selvstendige valg av utdanning og/eller yrke

Definisjon:

Karriere:

Dekker utdanning og arbeidsliv

Veiledning:

Brukeren har føring, vektlegger individets
mestringsstrategier og selvstendighet



Helhetlig karriereveiledning



Karriereveiledning i et smalt perspektiv

Veiledningssamtalen, én til én eller i gruppe. Den virksomhet som det i hovedsak er karriereveilederen som bedriver.

Karriereveiledning i et bredt perspektiv

Alle aktiviteter med formål om at elever/ veiledningssøkende forbereder/ planlegger for sin framtid.

Dette inkluderer undervisning, arbeidslivskontakter, karriere-kurs, samtaler lærer elev-student, informasjon, internett, messer, arbeidsmarkedsdager, besøk mv.

Helhetssyn

Et helhetssyn inkluderer begge og må derfor samspille. Gir grunnlag til diskusjon på arbeidsplassen. Hvem gjør hva?

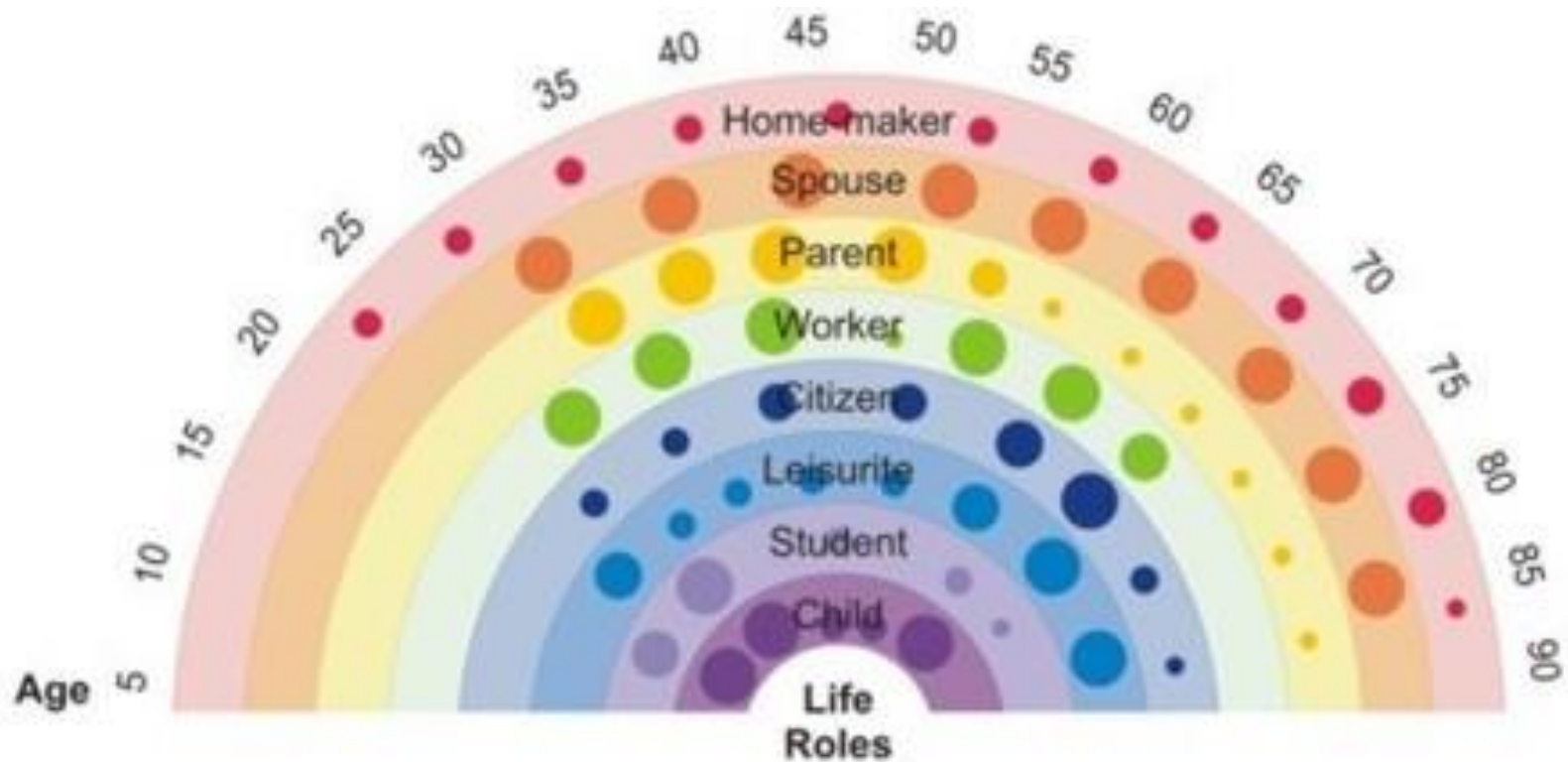
(Etter Gunnel Lindh, svensk forsker)

Livslang læring – livslang karriereveiledning

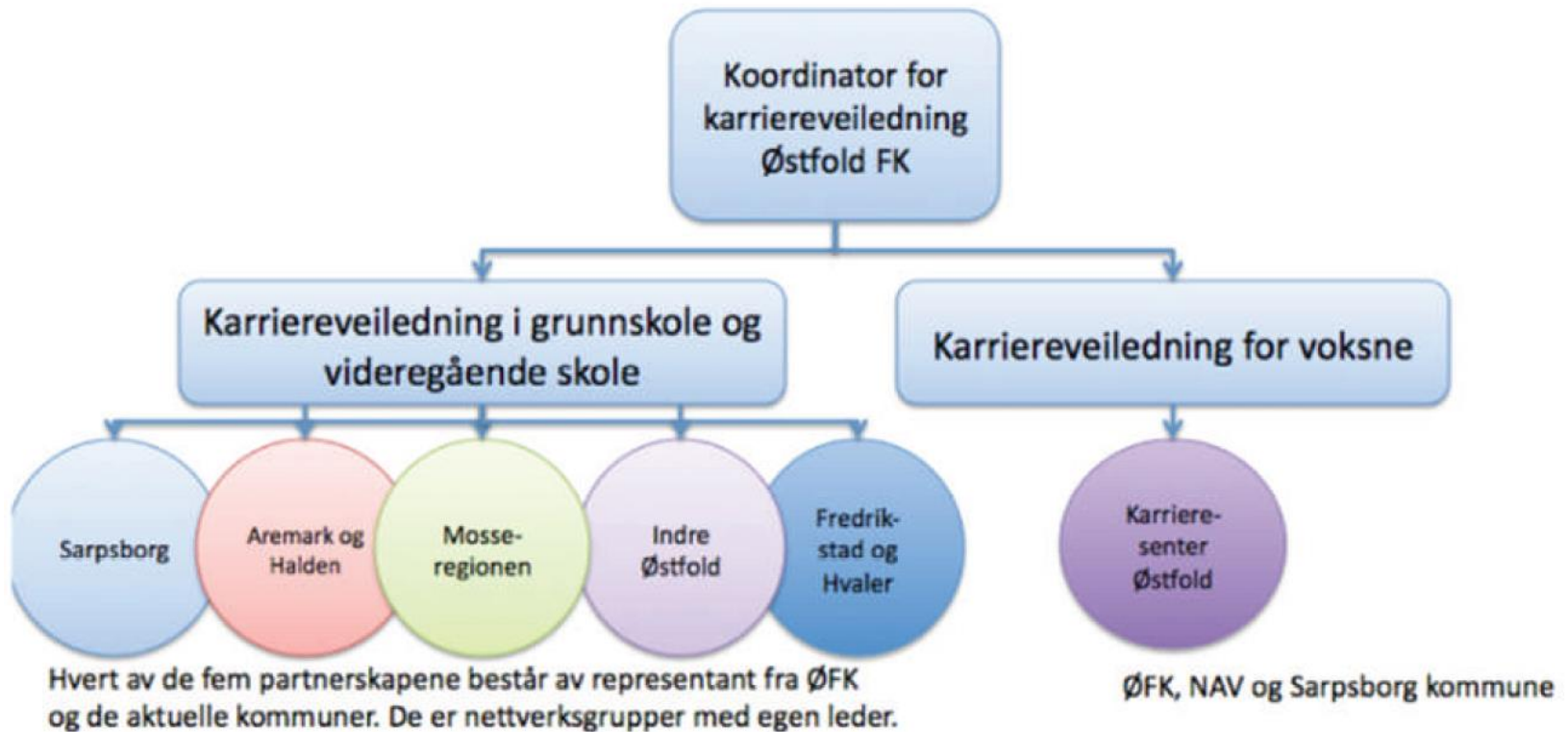
Behov for karriereveiledning i overgangsfaser



Donald Super – livsløpsteori – «career rainbow»

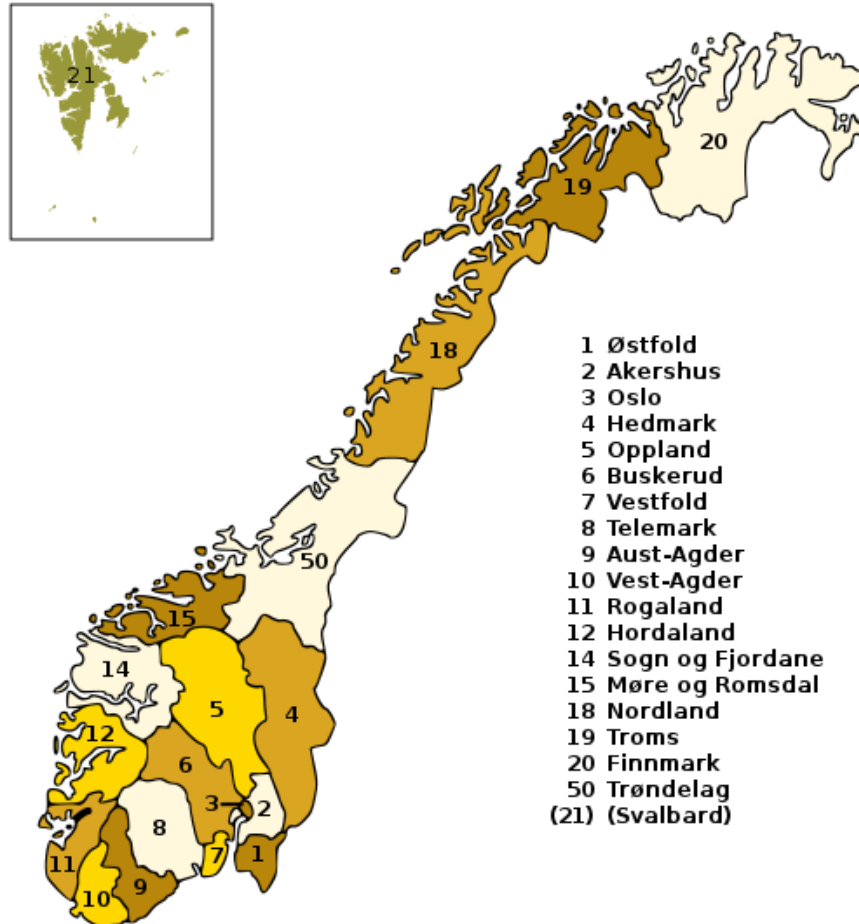


Modell for karriereveiledning i Østfold





Norge – 18 fylker (er under endring)



Noen fakta om Østfold:

- Ca. 293 000 innbyggere
- 4 186 kvadratkilometer
- Tilsvarende 1,3 % av landets areal
- 18 kommuner
- 6 byer
- (ca) 45 ungdomsskoler
- Østfold fylkeskommune
- 11 videregående skoler





Norge: Stat – fylkeskommuner og kommuner

Kommuner

426 (i 2017) kommuner

Ansvar for:

- Barnehager
- Grunnskole 1-10 trinn
- **Rådgivere 8.-10 trinn**

(oftest lærere med tilleggsfunksjon)

Fylkeskommuner

18 fylkeskommuner

Ansvar for:

-Videregående opplæring

-Karriereveiledere

(oftest lærere med tilleggsfunksjon)



Karriereveiledning har mange eiere

- På nasjonalt nivå er flere departementer involvert;
Kunnskapsdepartementet, Arbeids- og sosialdepartementet,
Justis- og beredskapsdepartementet
- Karriereveiledning utøves av mange aktører som ungdomsskoler,
videregående skoler og NAV-kontor

..gir spredt ansvar for karriereveiledning

- 426 Kommuner - ungdomsskoler
- 18 Fylkeskommuner - videregående skoler
- 456 NAV-kontor – stat og kommune
- Universitet, høyskoler, fagskoler – staten og andre
- Private aktører innen karriereveiledning
- Med andre ord et **fragmentert** system



Om bakgrunn og framvekst av partnerskap for karriereveiledning

OECD: GJENNOMGANG AV POLITIKK FOR YRKESVEILEDNING

NORGE

LANDRAPPORT

Besøk: februar 2002

Revidert: april 2002



OECD-rapporten fra Norge - sterke sider:

- Veletablert tjeneste innenfor skolesystemet
- Fleksible helhetlige utdanningsveier etter ungdomsskolen
- Enkelte lovende nye tjenester innen høyere utdanning , i privat sektor og i utviklingen av web-baserte databaser
- En framvoksende nyskapingstradisjon gjennom systematisk utprøving og evaluering



OECD-rapporten fra Norge - svake sider:

- Fragmentert tilbud
- Utdanningsbaserte tjenester uten sterke nok bånd til arbeidsmarkedet
- Uten helhetlig fokus for strategisk utvikling
- Store hull i tilbudet – særlig for voksne
- Veiledningen lite profesjonalisert
- Mer fokus på informasjon enn på veiledning, muligens på grunn av den svake profesjonaliseringen

(OECD, 2002)



Østfold

Situasjonen i Østfold var tilsvarende situasjonen på nasjonalt nivå; fragmentert

- Ca. 45 ungdomsskoler eid av 18 kommuner
- 11 videregående skoler eid av Østfold fylkeskommune
- 18 NAV kontor

Svaret:

- Partnerskap for karriereveiledning (helhet - samarbeid)
- Kompetanseheving (øke profesjonaliteten)
- Andre tiltak (faget *Utdanningsvalg* m.m.)





Silotenkning – utfordring i både privat og offentlig sektor

Silotenkning. Manglende helhetstenkning, revirorientering og fraværet av insentiver til å ta ansvar ut over egen virksomhet eller avdeling, kan hindre effektive fellesløsninger eller at personalressurser allokteres til prioriterte oppgaver.

(Direktoratet for forvaltning og IKT Difi rapport 2016:6)

Partnerskap kan bidra til å bryte ned silotenkning



Mer om bakgrunn og framvekst av partnerskap for karriereveiledning

- *Styrking av yrkes- og utdanningsveiledningen i Norge (2004)* (utredning på oppdrag fra Arbeids- og administrasjonsdepartementet)
- Norge sluttet seg til EUs resolusjon om «Lifelong guidance» (2004)
- Rapport Tiltak for bedre gjennomføring i videregående (2006)

Partnerskap en måte å imøtekomme behovet for koordinering og samordning av karriereveiledningstilbudet



ELGPN, fire prioriterte temaer

- Ferdigheter i karrierehåndtering
- Tilgjengelighet til karriereveiledning
- **Mekanismer for samarbeid og koordinering**
- Kvalitetssikring og kunnskapsgrunnlag



Mot en helhetlig karriereveiledning:

Regionale partnerskap for karriereveiledning
i et livslangt perspektiv

Tre dimensjoner:

- *Utdanning (utdanningslinja)*
- *Velferd (arbeidslinja)*
- *Regional utvikling (kompetanse, arbeidskraft)*



Politiske og administrative føringer:

- OECD-rapport
- St. melding 30 "Kultur for læring"
- Forsøk 2005 – 2007
- St. meld 16 "...og ingen stod igjen"
- Ulike vedtak i Østfold fylkeskommune
- **Brev fra Utdanningsdirektoratet 08.02.06**
- Nasjonale føringer vurderes
- Fylkesplan, karriereveiledning en del av strategien under "Livslang læring"
m.m.



Resultatmålene – fremmer helhetlig veiledning

- Tilby en bedre og mer helhetlig karriereveiledning i et livslangt perspektiv
- Gjøre det enklere å finne fram i tilbudet om veiledning
- Styrke den regionale koordineringen og samordningen av karriereveiledning på tvers av aldersgrupper
- Fremme samordning og løsninger som ivaretar de ulike brukergruppenes interesser og behov lokalt og regionalt
- Tydeliggjøre roller og oppgaver mellom etater og samarbeidsparter på karriereveiledningsfeltet
- Styrke arbeidet med karriereveiledning i grunnskolen og videregående opplæring
- Styrke samarbeidet om karriereveiledning som virkemiddel inn mot arbeidslivet og arbeidsmarkedspolitikken



I Østfold, hovedprosjektet, styringsgruppe :

- Østfold fylkeskommune (*regional og opplæring*)
- Fylkesmannen
- KS
- NHO
- LO
- Aetat fylkesleddet (NAV)
- Høgskolen i Østfold
- Utdanningsforbundet

Fungerte i perioden februar 2007 – januar 2010, fungert godt!

Konstellasjonen opprettholdes med årlig møte, sist 06.02.2017



Strategi for helhetlig karriereveiledning:

Jobbe langs to akser:

Karriereveiledning i grunnopplæringa

2.linjetjeneste

- Nettverksgrupper med leder i 20% stilling
- Styringsgrupper

Karriereveiledning for voksne

1.linjetjeneste

- Karrieresenter
- Styringsgruppe (senere et styre)

Partnerskapsavtalene – til sammen seks avtaler:



Grunnopplæringa – nettverksgrupper - fem avtaler

- Østfold fylkeskommune (ØFK) 11 videregående skoler
- 17 kommuner, 44 ungdomsskoler

Karriereveiledning for voksne og ressurskontor – én avtale

- Karrieresenter Østfold
- NAV Østfold – ØFK – Sarpsborg kommune
- Aktørene er altså fylkeskommune, kommunene og NAV
- Det er også andre aktører som bidrar, men de er ikke parter i avtalene

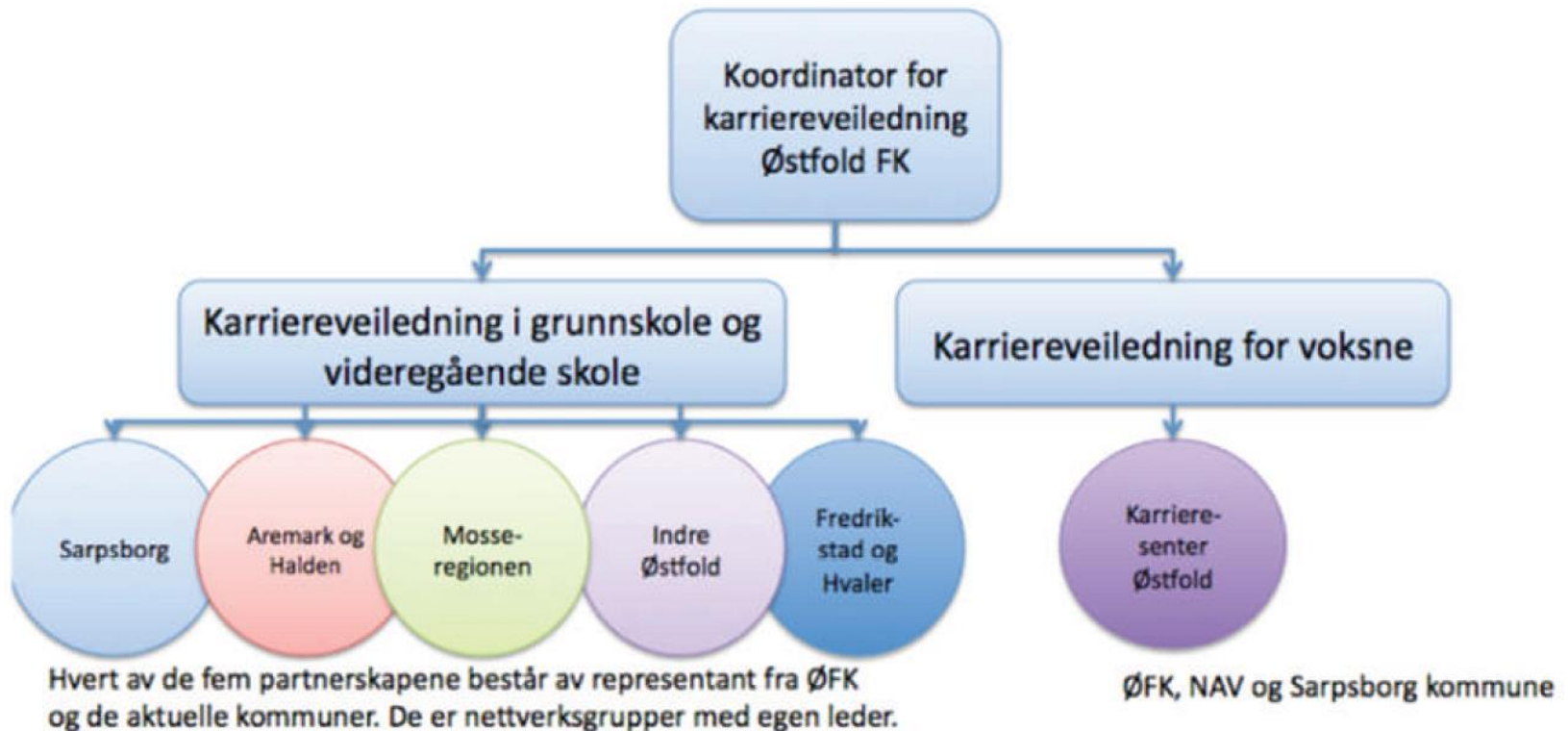
Skriftlige avtaler bidrar til forutsigbarhet – rolleavklaringer

Helhetlig karriereveiledningstjeneste i Østfold

- Delt rådgivingstjeneste i Østfold fylkeskommune
 - Karriereveiledning – sosialpedagogisk rådgivning
- Trådte i kraft fra august 2006
- Sosialpedagogisk nettverk vgs fra høsten 2012
- Partnerskap for karriereveiledning (mer om dette følger)
- Organisatorisk – «få delene til å virke sammen»
- Karriereveiledning i et bredt perspektiv
- Karriereveiledning i det livslange løp

Modell for Partnerskap for karriereveiledning i Østfold

Regionalt partnerskap for karriereveiledning i et livslangt perspektiv





Karriereveiledning i Østfold – utvikling og status

- ✓ Forprosjekt Partnerskap for karriereveiledning 2005
- ✓ Delt rådgivningstjeneste høst 2006
- ✓ Kompetanseheving 2006-07
- ✓ Hovedprosjekt partnerskap 2007-2011
- ✓ Strategi utarbeidet 2007
- ✓ Realiserte strategi 2007 -
- ✓ Partnerskap – grunnopplæringa 2009 -
- ✓ Partnerskap – voksne – Karrieresenter Østfold 2009
- ✓ Utprøving og evaluering gjennomført 2011
- ✓ Permanent fra 2012
- ✓ Sosialpedagogisk rådgivning vgs nettverk 2012
 - Konsolidering- drift – videreutvikling – pågår...

Ett eksempel fra grunnopplæringa:

Fredrikstad- Hvaler - ØFK partnerskapsavtale:

03.10.08 – 30.06.11 – permanent fra 01.07.12 -

Leder av nettverksgruppe – 20% stilling:

Ingrid Fløtra *Alle ungdomsskoler og videregående skoler*

Styringsgruppe:

Marit Mundahl, Fredrikstad kommune

Line Klavestad Hansen, Hvaler kommune

Geir Syvertsen, Østfold fylkeskommune

Karrieresenter Østfold



- Regionalt partnerskap mellom Østfold fylkeskommune, NAV Østfold og Sarpsborg kommune, vår 2009
- Offisiell åpning 06.oktober 2009, forsøk over tre år, evaluering gjennomført, permanent tilbud fra 2012
- Oppgaver: Karriereveiledning for voksne og ressurskontor
Gratis karriereveiledning til alle i Østfold over 19 år
- Samlokalisert med etablererveiledning (et eget partnerskap)



Karrieresenter Østfold
Kirkegata 69
1721 Sarpsborg
<http://karriereostfold.no/>



Karrieresenter Østfold



Finansiering – et spleiselag

En leder - er også karriereveileder
Ansatt i Østfold fylkeskommune

Fire karriereveiledere

- To er ansatt i Østfold fylkeskommune
- To er ansatt i NAV

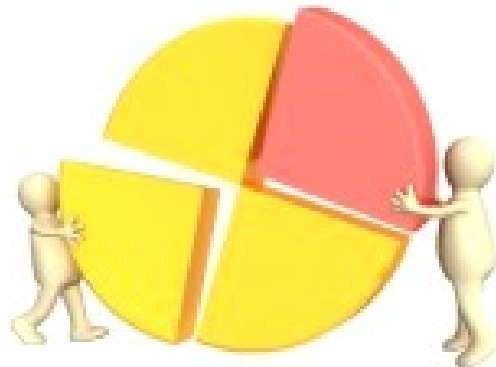
En sekretær i 60% stilling

En sekretær ansatt i Østfold fylkeskommune

- Sarpsborg kommune finansierer lokalene

Partnerskap - dette gjøres på systemnivå:

- Tiltak blir satt i et system – felles strategi
- Styringsgrupper involverer skoleeier og NAV
- De ulike nivåer møtes – planlegger i fellesskap
- Rolleavklaring – hvem gjør de ulike oppgavene



Dette gjør vi på systemnivå, fortsatt...

- Felles møter – ulike nivåer
- Felles kompetanseheving for karriereveiledere - lærere
- Felles samlinger
- Det er rom for lokale ulikheter i prioriteringer



Dette gjør vi på systemnivå, fortsatt...

- System for kontakt utenfra og inn, og innenfra og ut
- Erfaringsdeling – deler erfaringer og gode ideer
- Studieturer
- Konferanser
- Innkjøp av faglitteratur
- **Hver vår:** Fagdag Karrieresenter Østfold - felles
- **Hver høst:** Konferanse med overnatting - felles

Fylkesnivå

- Koordinering og samordning av tiltak og aktiviteter –
knutepunkt for informasjonsutveksling – erfaringsutveksling,
kontaktpunkt for eksterne mv
- Styringsgrupper grunnopplæringa - KSØ
- Møter med nettverksledere, KSØ, NAV Østfold
- Møter med Voksenopplæringa, og KSØ
- Politiske saker – ØFK
- «Veien til utdanning og yrke» hefte, utdannings- og yrkesmesse
m.m..



Karriereveiledning på nett – etablert gjennom partnerskapet i 2011

<http://minutdanning.ostfoldfk.no/>

Ungdom og lurer på hva du skal bli?

Still spørsmål om utdanning og yrker til våre karriereveiledere

Hvordan partnerskapet fungerer

- Ulike aktiviteter på ulike nivåer
- Strategisk nivå – styringsgrupper
- Operativt nivå – nettverksgrupper
- Operativt nivå – fylket – koordinator
- Alle partnere har sine egne ansvarsområder
for eksempel karriereveiledere på alle skoler...

Viktig: En lead partner som har initiativet

Eksempler på konkrete tiltak:

Stor bredde med rom for lokale prioriteringer – men også deling og utvikling av felles verktøy og kompetanse

Aremark – Halden: Kontakt og møter med IT-forum Halden

Fredrikstad-Hvaler: Plakat/ elever, brosjyre/ foreldremøter

Indre Østfold: Datasasystem for å administrere deler av faget
Utdanningsvalg

Mosseregionen: Arbeidsliv – «speed-dating» elev -næringsliv

Sarpsborg: Foreldrekurs nyankomne minoritetsspråklige

Karrieresenter Østfold: Prosjektet *Styrket kompetanseutvikling i arbeidslivet*, samarbeid med opplæring i *kriminalomsorgen*

Karriereveiledning i smalt og bredt perspektiv I:

- «Veien til utdanning og yrke» hefte til elever
- Brosjyrer og informasjonsmateriell
- Foreldremøter
- Karriereveiledning på nett – spørsmål og svar
- Utdannings- og yrkesmesse egen stand for karriereveiledere – utvikler tilbud for voksne
- «Speed-dating» elev - næringsliv

Vi setter vårt arbeid i sammenheng med annet som foregår innen karriereveiledning

Karriereveiledning i smalt og bredt perspektiv II:

- Jobpics – karriereveiledningsverktøy
- WiE – karriereveiledningsverktøy

Kompetanseheving av karriereveiledere og innføring av ulike verktøy styrker veiledningen i «det smale perspektivet»



Finansiering

- Koordinator – Østfold fylkeskommune
- Nettverksledere – 5 personer i 20% stilling
 - kommunene og Østfold fylkeskommune 50/50
- Tilskudd på NOK ca 1,8 millioner fra staten til de fylker som fyller kriteriene – Østfold gjør det

Brukes til en rekke tiltak!



Feedback

- Elevundersøkelsen – egne spørsmål om karriereveiledning (skal gjenopptas)
- Bruker- og effektundersøkelser
Kompetanse Norge gjennomfører brukerundersøkelser/ andre undersøkelser av brukertilfredshet mv
- Kontakt med elevorganisasjonen (skal gjenopptas)
- Andre undersøkelser/ evalueringer av partnerskap for karriereveiledning

Eksempel: Agenda Kaupang Gjennomgang av karriereveiledningen i Østfold

Veien videre – Opplæringskomiteens vedtak 21.11.2017:

1. Rapporten «Gjennomgang av karriereveiledning i Østfold» tas til orientering.

2. Fylkesrådmannen gjennomfører følgende forslag til forbedring:

- Partnerskapsmodellen videreføres.
- Kompetanseforum Østfold utvikles som samordningsarena for å styrke karriereveiledernes kunnskap om arbeidslivets kompetansebehov, og dermed kunne sette elevene i stand til å søke i tråd med arbeidslivets behov.
- Faget utdanningsvalg drøftes i skolefaglig nettverk med mål om bedre samordning for å gi elevene et likere grunnlag for karrierelæring.
- Fylkesrådmannen bes gå i dialog med skolene for å sikre at elevtjenesten fremstår enhetlig og lett tilgjengelig for elevene. Her må også elevene involveres.



Veien videre – Opplæringskomiteens vedtak 21.11.2017, fortsatt...:

- For å kunne måle opplevd effekt av karriereveiledning, oppfordrer fylkesrådmannen partnerskapet i samarbeide med Karrieresenter Østfold til å utvikle en bedre systematikk for måling, blant annet gjennom brukerundersøkelser.
- Fylkesrådmannen bes om å legge inn tilleggsspørsmål om rådgivertjenesten ved neste gjennomføring av Elevundersøkelsen.
- Fylkesrådmannen ser på mulighetene som allerede ligger i eksisterende tjenester og muligheter for digitalisering av karriereveiledningen, herunder minutdanning.ostfoldfk.no
- Karriereveiledning for barn og unge med nedsatt funksjonsevne må sikres.
- Fagnettverka på de ulike utdanningsprogrammene brukes aktivt inn i karriereveiledninga.
- Partnerskapene for karriereveiledning oppfordres til å gi de rådgiverne som ikke tidligere har fått høyskolepoeng på veiledning, et slikt tilbud



Om partnerskap:

Brukes i situasjoner hvor man er avhengig av flere for å løse utfordringer

Viktige prinsipper:

1. Likeverdighet

2. Gjensidig tillit

- Partnerskapstanken har slått rot fra 2002 og framover
- Inspirasjon fra EUs konsept for partnerskap
- Motvekt til "public management", anbud osv
- Norsk tradisjon for kooperativer, samvirke, filantropisk tjenesteforvaltning





Partnerskap - organisatorisk

Partnerskap er et vidt begrep og anvendes om:

- Deltagelse i informasjonsutveksling
- Samarbeid om
 - Sosiale ressurser
 - Økonomiske
 - Materielle
 - Faglige



Partnerskap – hva er det ?

Ulike tilnærminger:

Politisk strategi; føringer for forpliktende samarbeid

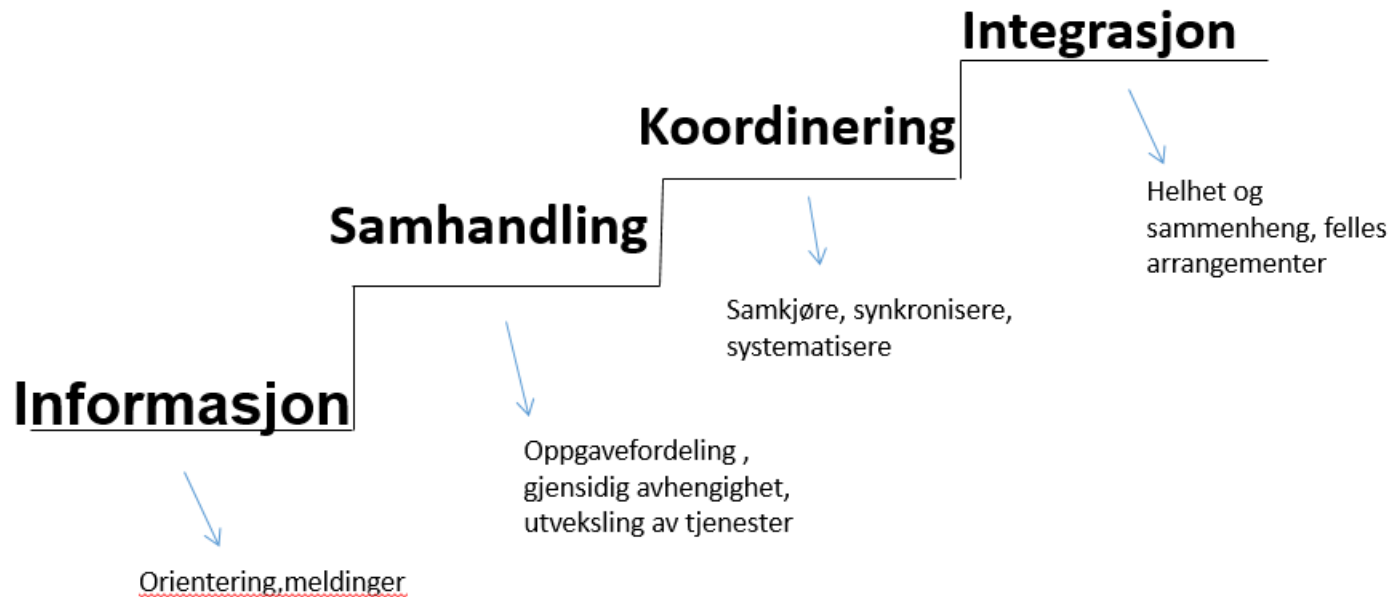
Samarbeid; avtale basert på ulike ressurser - kompetanse, økonomi mv.

vertikalt (ulike nivåer) – horisontalt (samme nivå)



Partnerskapets taksonomi

«Ulike samarbeidsnivå»





Partnerskap handler om samarbeid

Fordelene kan bla. være:

Det muliggjør bedre koordinering og målorientering mot tiltakene man setter i gang

- Man kan oppnå bedre kobling til lokale behov
- Man kan oppnå mer effektive bruk av ressurser
- Man fremmer deltagelse fra mange sektorer
- Man få mulighet til å dele kompetansen mellom partene



Hvorfor partnerskap?

Oppgaver som må løses i felleskap

- Felles mål – målforståelser
- Legitimitet – forankring i ledelsen
- Klar ledelse
- Dialog og konsensus
- Avklarte og tydelige roller
- Forpliktende – inngå avtaler



Utfordringer

- Å få delene til å henge sammen
- Beslutningsprosesser
- Involvering...
- Å få til samarbeid med arbeidslivet
- Utvikling og veien videre
- Potensiale for videreutvikling
- Bedre kobling til andre prosjekter
- Mange (potensielle) aktører
- Noen må være «lead partner»

Felles for partnerne

Arbeidslinja – overordnet målsetting

Flest mulig skal kunne forsørge seg ved
hjelp av eget arbeid

Kompetanse for framtida

- *Utdannelse en nøkkel til deltagelse i arbeidsliv og samfunn*
- *Redusere sosiale forskjeller*
- *Fremme integrering og motvirke utenforskap*



Takk for oppmerksomheten!



Partnerskap for
karriereveiledning
Østfold